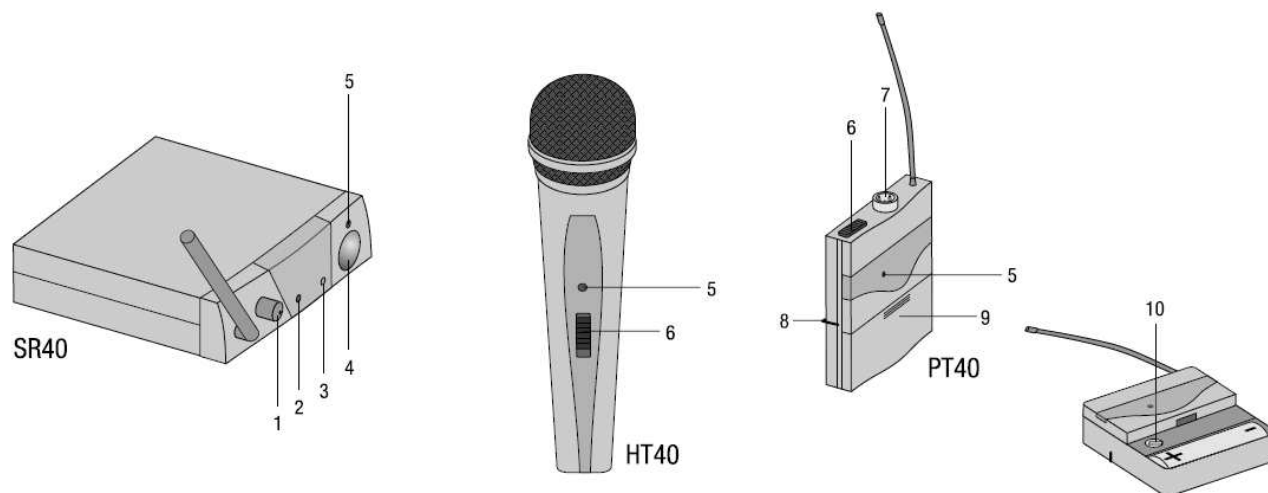


AKG WMS40 mini Gyorsbeállítási útmutató

1 VEZÉRLŐK ÉS KIJELEZŐK: SR40 - HT40 - PT40



1. Hangerőszabályzó potméter

2. RF OK visszajelző LED

Világít, ha az adóból elegendően erős rádiófrekvenciás jel érkezik a vevőhöz
Nem világít, ha az adóból nem érkezik, vagy túl gyenge a jel.

3. Túlvezérlés (CLIP) jelző LED

Kivillan/világít, ha az audió-jelszint túl magas.

4. Be-/Kikapcsoló gomb

5. Kontroll LED

Működés és elem-állapot visszajelzés

6. Be-/Kikapcsoló csúszó gomb

Középállásban némítás funkcióval.

7. Mini XLR aljzat

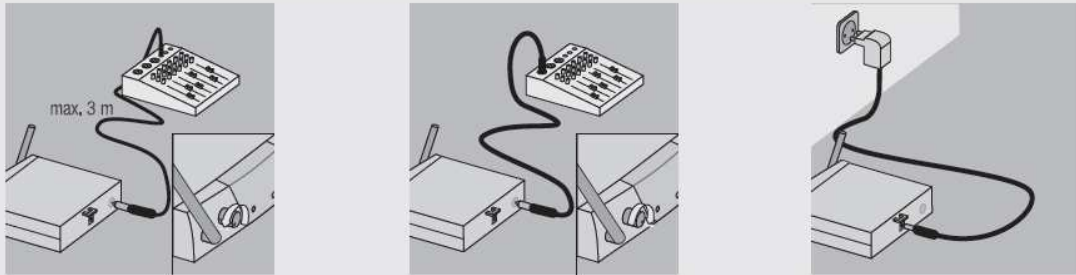
8. Övcsíptető

9. Elemfedél

10. GAIN potméter

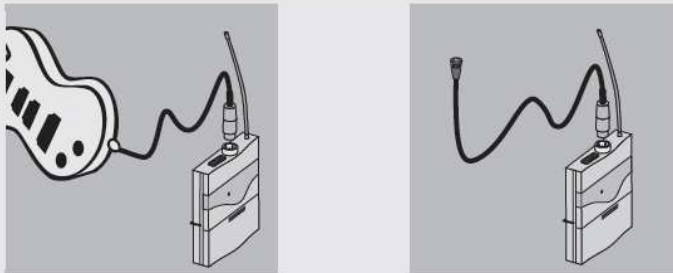
Bemeneti érzékenység beállítása

2 BEÁLLÍTÁS



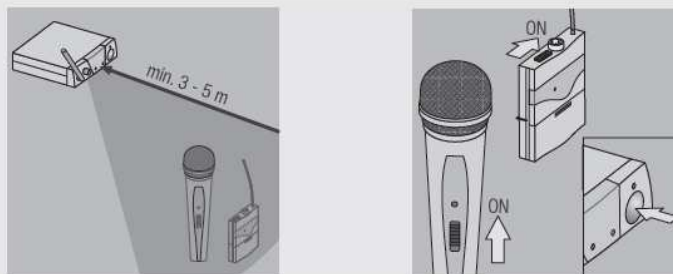
Csatlakoztassuk a vevőt szimmetrikus **vagy** asszimmetrikus bemenethez.
Csatlakoztassuk a vevőt az áramforráshoz.
Helyezzük be az elemet az adóba.

2 BEÁLLÍTÁS



Csatlakoztassuk a hangszert vagy a mikrofont a PT40 zsebadó mini XLR aljzatához.

3 MŰKÖDÉS



Ügyeljünk hogy a minimális távolság meglegyen az adó és a vevő között!
Kapcsoljuk be a vevőt és az adót.

3 MŰKÖDÉS



Zöld: Elem rendben, az adó működik.
Piros: Az elem hamarosan lemerül!
Nem világít: Az elemet azonnal ki kell cserélni!

4 TIPPEK ÉS TRÜKKÖK

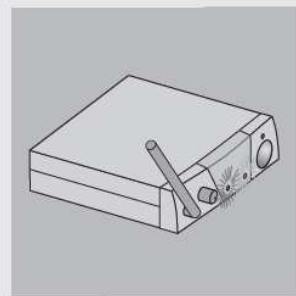
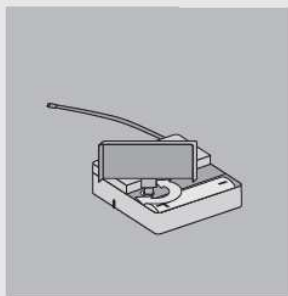


A kardioid iránykarakterisztikával rendelkező mikrofonok esetében a legnagyobb csillapodás 180° -nál következnek be.

Ebből kifolyólag ezeket a mikrofonokat elsősorban olyan helyeken ajánlott alkalmazni, ahol az interferáló hangforrás vagy a hangfal közvetlenül az előadó előtt helyezkedik el.

Ha 5 cm-nél közelebb tartjuk a mikrofont, a hang terjedelmesebb és ütősebb lesz.

4 TIPPEK ÉS TRÜKKÖK



A PT40 bemeneti érzékenysége a zsebadó elemfedelén található csavarhúzóval állítható.

Ha az AF CLIP LED rendszeresen felvillan, tekerjük le a szabályzót a PT40 zsebadón.

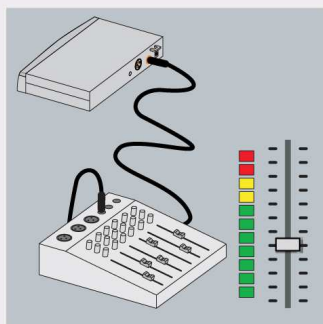
4 TIPPEK ÉS TRÜKKÖK



Két embernél több soha ne énekeljen 1 mikrofonba!

A beesési szög soha ne legyen nagyobb 35° -nál!

5 HANGERŐBEÁLLÍTÁS - KEVERŐPULT



Az audió jelszintet a csatlakoztatott hangszerezen található hangerőszabályzó segítségével állítsuk be.

A legjobb eredmény érdekében mindig a lehető legnagyobb bemeneti jelszintet használjuk, hogy kinyerjük a lehető legjobb jel-zaj viszonyt.

Előfordulhat hogy hangosan beszélnek a mikrofonba, mindig figyeljünk hogy a bemeneti jelszint soha ne érje el a piros szegmenst; Ennek elmulasztása nem várt torzításokat eredményezhet!

A bemeneti jelszintet óvatosan állítsuk, addig amíg éppen csak a piros szegmens alatt marad!

Importőr:

BERTAUDIO

6000 Kecskemét, Nyíl u. 23.

Tel: 76/500-600; Fax: 76/500-601

bertaudio@bertaudio.hu

www.bertaudio.hu

Szakszerviz:

Microsound Kft.

1091 Budapest, Üllői út 79.

Tel/Fax: 1/215-55-80

microsound@microsound.hu

HARMAN
P R O F E S S I O N A L



FCC Nyilatkozat:

Ezt a felszerelést letesztelték és úgy találták, hogy megfelel az FCC szabályzat 15. és 74. részében foglalt, a B osztályú digitális eszközök határértékeire vonatkozó előírásoknak. Ezeket a határértékeket úgy tervezték, hogy elfogadható védelmet nyújtsanak a lakás elektromos hálózatának káros interferenciái ellen. Mivel ez a felszerelés rádióhullámokat generál, használ és képes kibocsátani, ezért, ha ezt nem az utasításoknak megfelelően szerelik fel és használják, káros interferenciába léphet a rádiókommunikációkkal.

Míndezek ellenére nem szavatolható, hogy egy adott hálózatban nem képződik interferencia. Ha ez a felszerelés, ennek be- illetve kikapcsolásakor, észrevehető káros interferenciákat okoz a rádió- vagy a televízióadásnak, azt ajánljuk a felhasználónak, hogy ezt próbálja kiküszöbölni, az alábbiakban felsorolt egy vagy több intézkedés felhasználásával:

- Forgassa el, vagy helyezze át a vevőantennát
- Növelje a távolságot a felszerelés és a receiver (vevőkészülék) között
- Csatlakoztassa a felszerelést egy másik, a vevőkészülék áramkörétől eltérő áramkörű csatlakozó aljzatba.

Az FCC szabályzat 15. részének B alfejezetében megszabott, a B osztály határértékeinek megfelelő árnyékolt kábelt használjon. Ne végezzen semmilyen változtatást vagy módosítást a felszerelésen, hacsak ezt a jelen felhasználói kézikönyv nem írja elő. Amennyiben meg kell tenni ezeket a változtatásokat vagy módosításokat, lehet, hogy szükség lesz a felszerelés működésének megszakítására.